

Doktorandenbefragung - KIT Gesamtauswertung

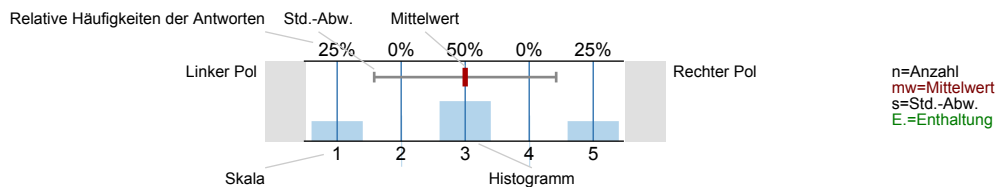
Erfasste Fragebögen = 1040



Auswertungsteil der geschlossenen Fragen

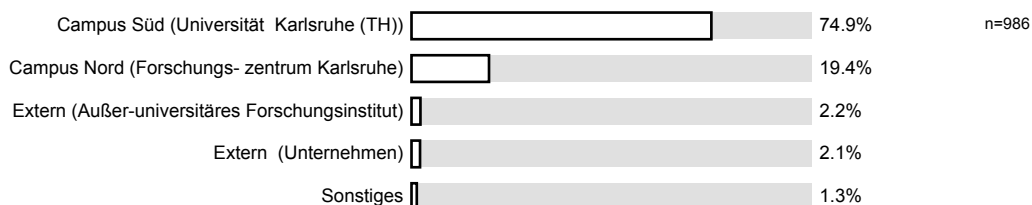
Legende

Frage-
text

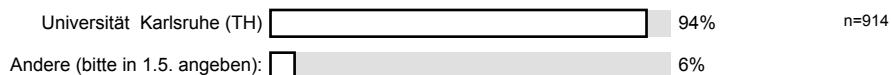


1. Fragen zur Person

1.3) In welcher Einrichtung arbeiten Sie?



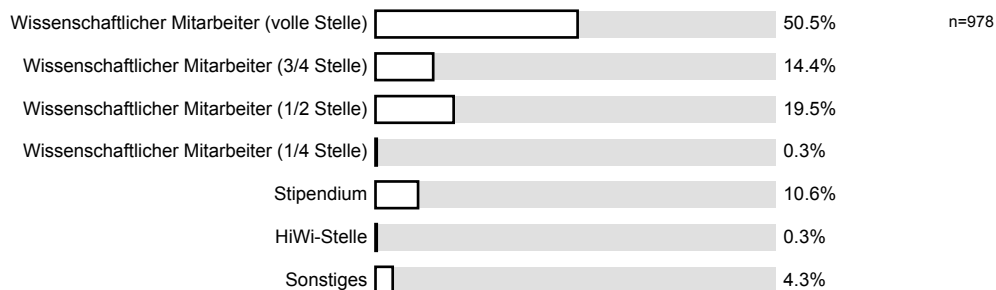
1.4) An welcher Universität werden Sie Ihre Promotionsprüfung ablegen?



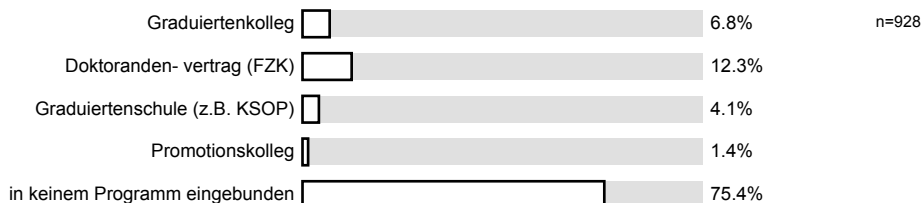
1.6) Haben Sie für Ihre Stelle/Position an einem Bewerbungsverfahren teilgenommen?



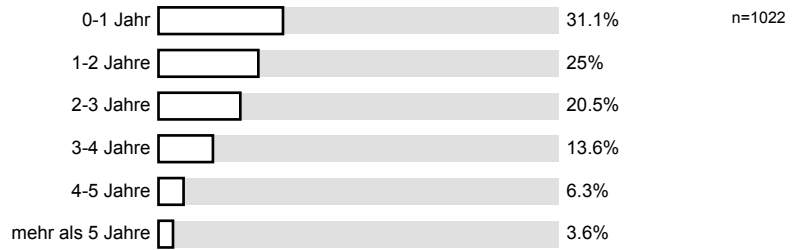
1.7) Wie finanzieren Sie Ihre Promotion?



1.8) Promovieren Sie in einem der folgenden Programme?



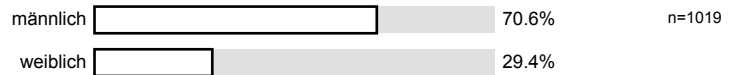
1.9) Seit wann promovieren Sie?



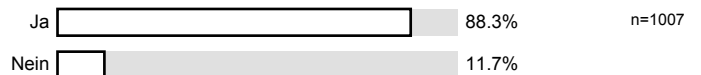
1.10) Wie lange werden Sie voraussichtlich noch promovieren?



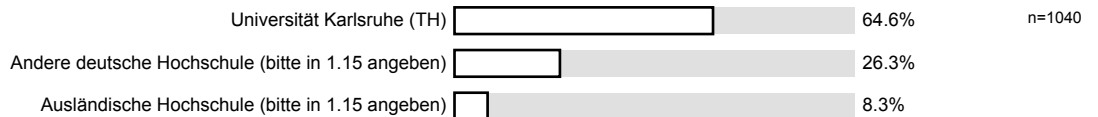
1.12) Geschlecht:



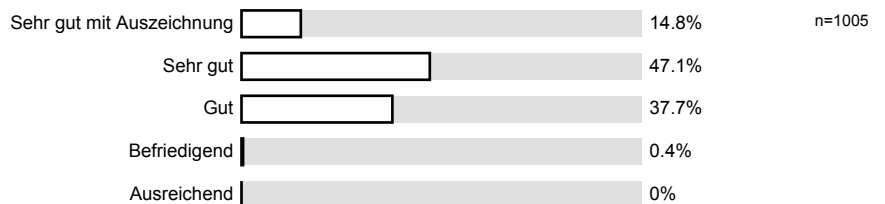
1.13) Haben Sie die deutsche Staatsangehörigkeit?



1.14) Wo haben Sie Ihren Studienabschluss erworben?



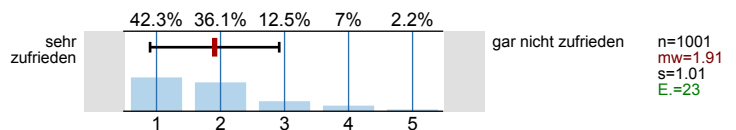
1.16) Mit welcher Note haben Sie Ihr Studium abgeschlossen?



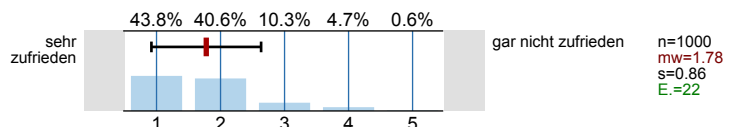
2. Arbeitsplatz und Zeitaufteilung

Wie zufrieden sind Sie mit Ihren Arbeitsbedingungen?

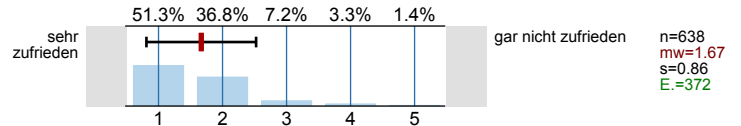
2.1) Räumlichkeiten (z.B. Größe, Helligkeit, Personenzahl etc.)



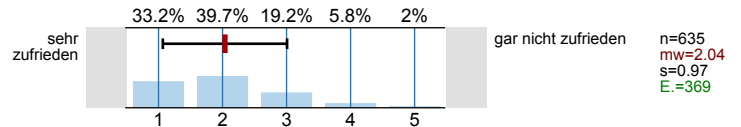
2.2) Technische Ausstattung (PC, Drucker etc.)



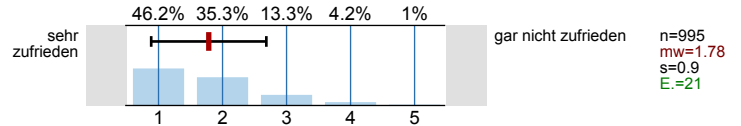
2.3) Zugang zum Labor



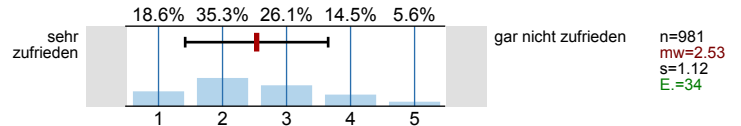
2.4) Laborausstattung



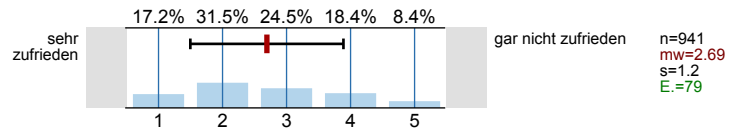
2.5) Teamatmosphäre



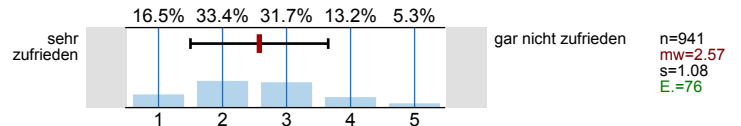
2.6) Vergütung



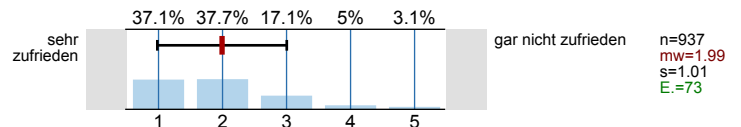
2.7) Vertragslaufzeiten



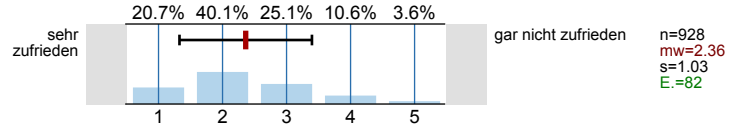
2.8) Arbeitsstunden



2.9) Flexibilität (z.B. Arbeitsort)



2.10) Personalressourcen (HiWis, Techniker etc.)

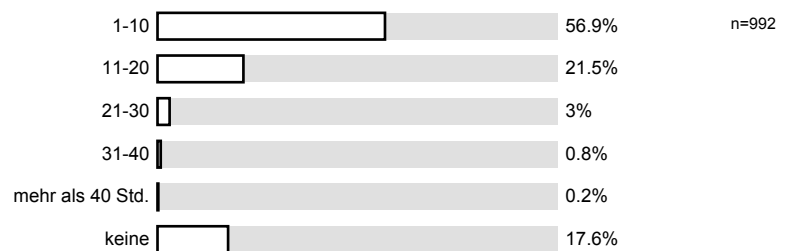


Wie viele Stunden wenden Sie pro Woche für folgende Tätigkeiten auf?

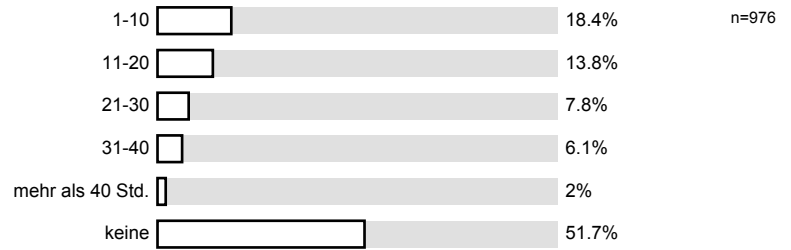
2.11) Promotion



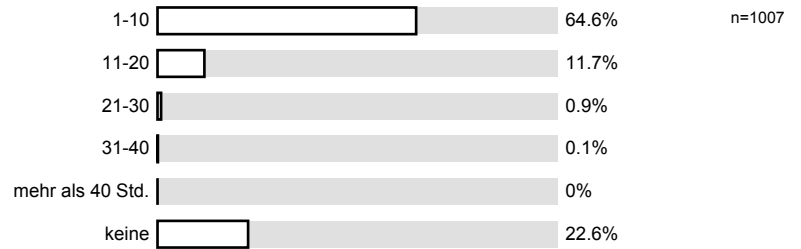
2.12) Lehre (Veranstaltungen, Studierendenbetreuung etc.)



2.13) Industrieprojekte/Auftragsforschung

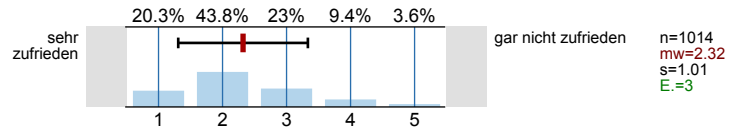


2.14) Verwaltungstätigkeit

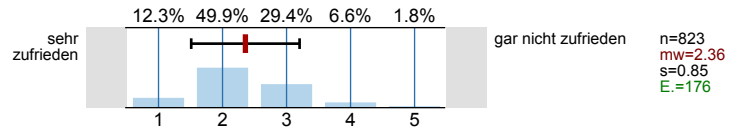


Wie zufrieden sind Sie (insgesamt) mit den folgenden Tätigkeiten?

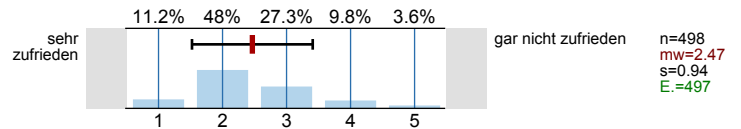
2.15) Promotion



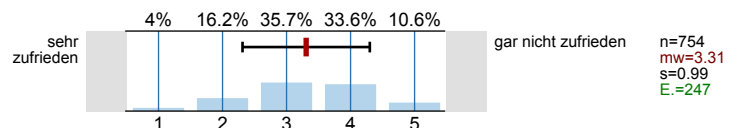
2.16) Lehre (Veranstaltungen, Studierendenbetreuung etc.)



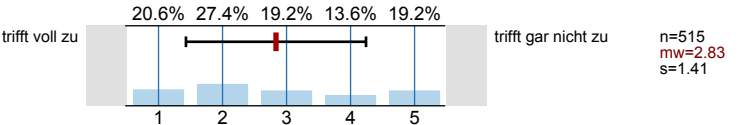
2.17) Industrieprojekte/Auftragsforschung



2.18) Verwaltungstätigkeit

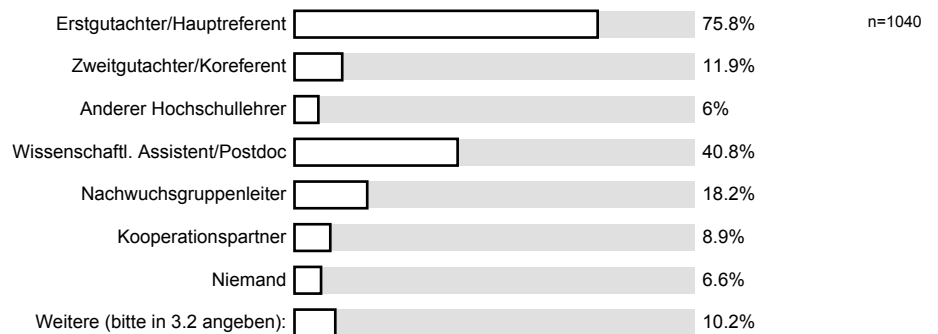


2.19) Wenn Sie in Auftragsforschung eingebunden sind: Aus der Auftragsforschung fließen Aspekte in meine Dissertation mit ein



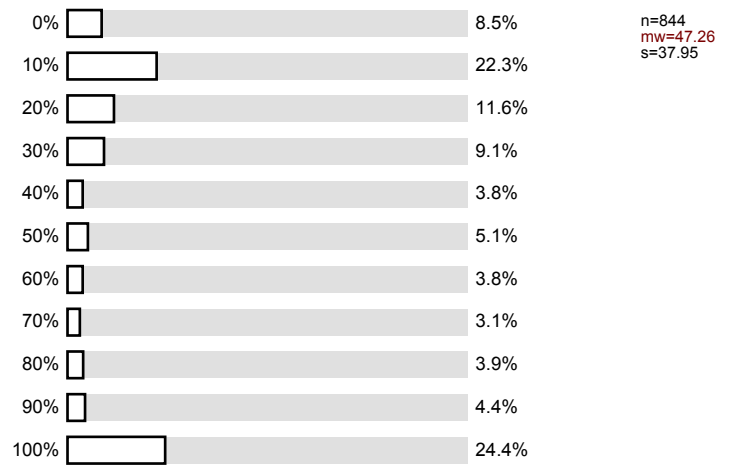
3. Betreuung und Förderung

3.1) Wer betreut Sie fachlich bei der Anfertigung Ihrer Doktorarbeit (Mehrfachnennungen möglich)?

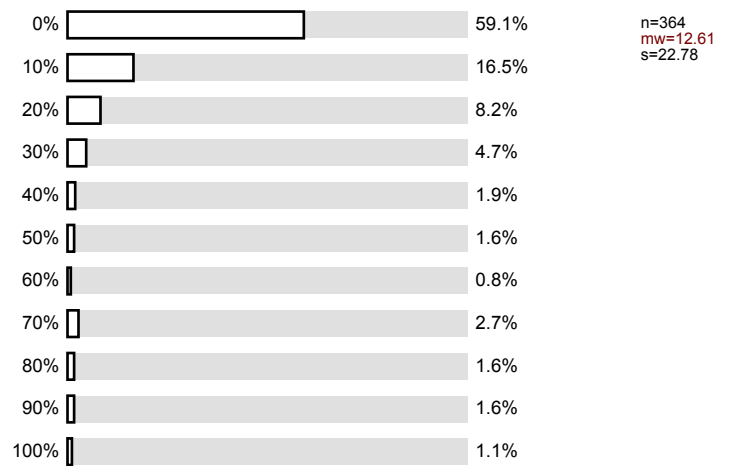


Wenn Sie in 3.1 nicht "Niemand" angekreuzt haben: Bitte geben Sie hier in Prozent an, wie hoch Sie ungefähr den Anteil der jeweiligen Betreuung einschätzen. Die Summe sollte 100% ergeben

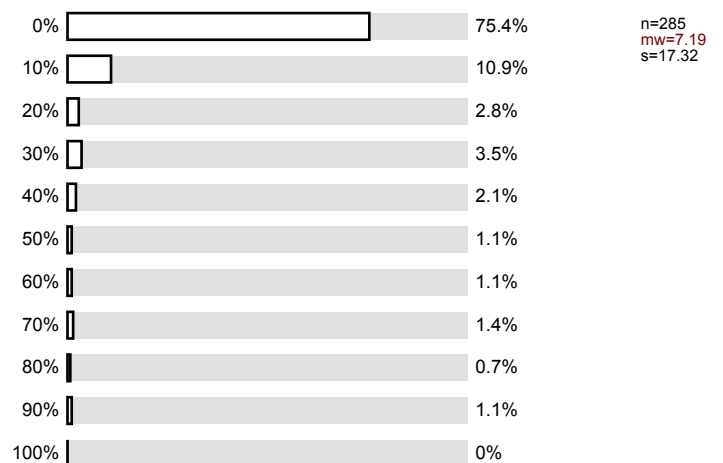
3.3) Erstgutachter/Hauptreferent



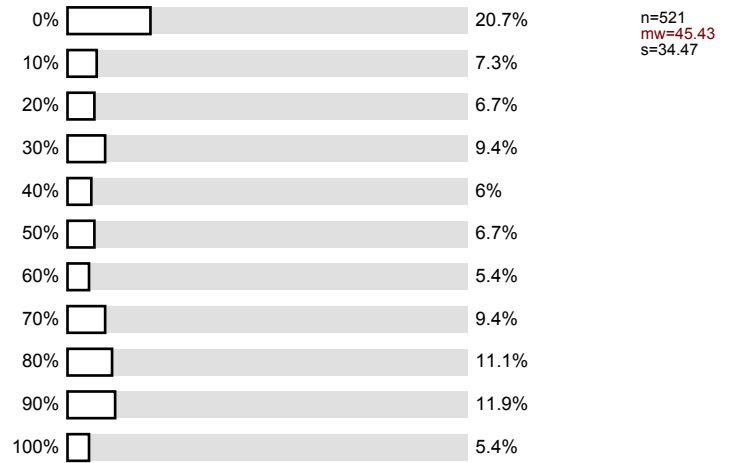
3.4) Zweitgutachter/Koreferent



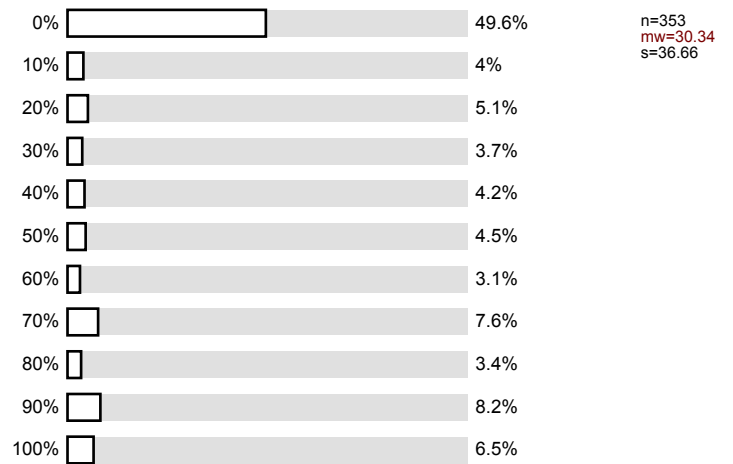
3.5) Anderer Hochschullehrer



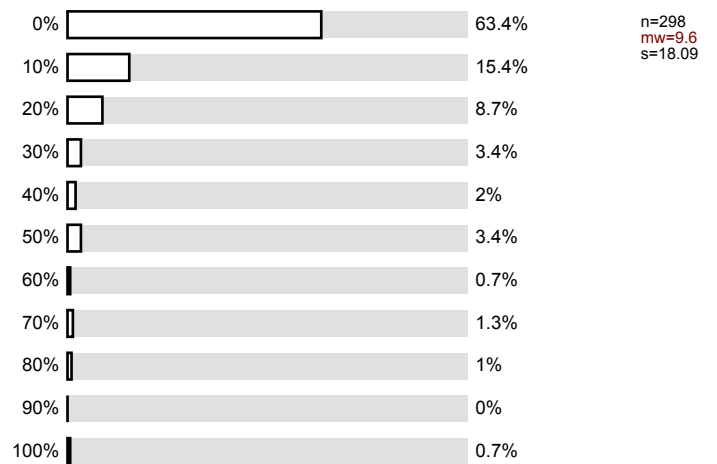
3.6) Wissenschaftl. Assistent/Postdoc



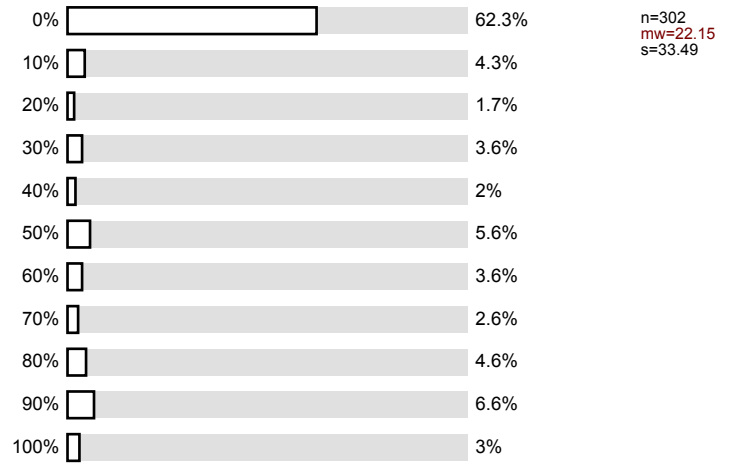
3.7) Nachwuchsgruppenleiter



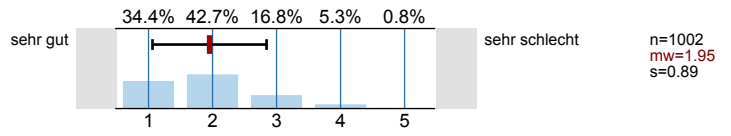
3.8) Kooperationspartner



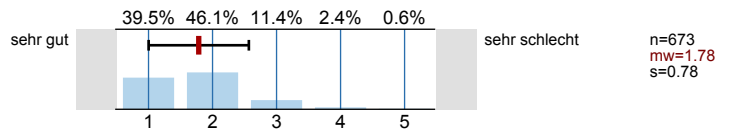
3.9) Weitere (siehe 3.2)



3.10) Wie schätzen Sie das persönliche Verhältnis zu Ihrem Erstgutachter/Hauptreferenten ein?

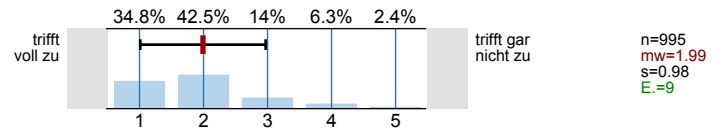


3.11) Wenn Sie bei Frage 3.1 mehrere Betreuer angekreuzt haben: Wie schätzen Sie das Verhältnis insgesamt ein?

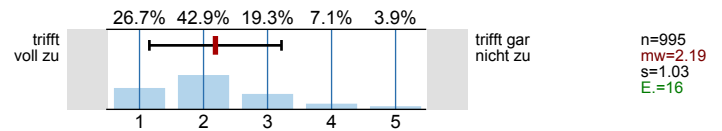


Sind Sie der Meinung, dass folgende Aspekte zu Beginn Ihrer Promotion besprochen und/oder festgelegt werden sollten?

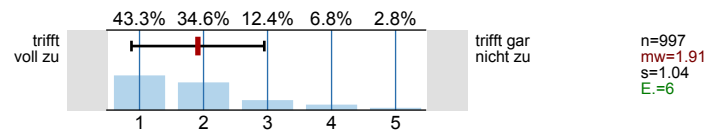
3.12) fachliche Anforderungen



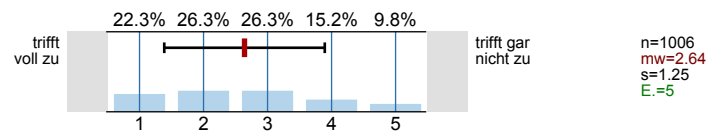
3.13) persönliche Anforderungen



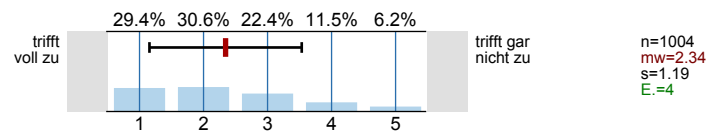
3.14) Aufgabenspektrum des Promovierenden



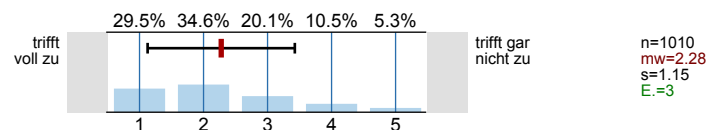
3.15) formaler Ablauf der Promotion (Promotionsordnung)



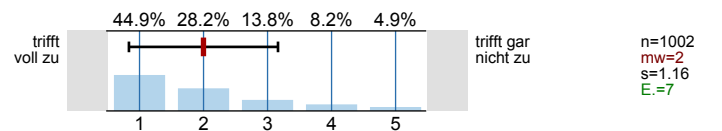
3.16) inhaltliche Konzeption des Promotionsvorhabens

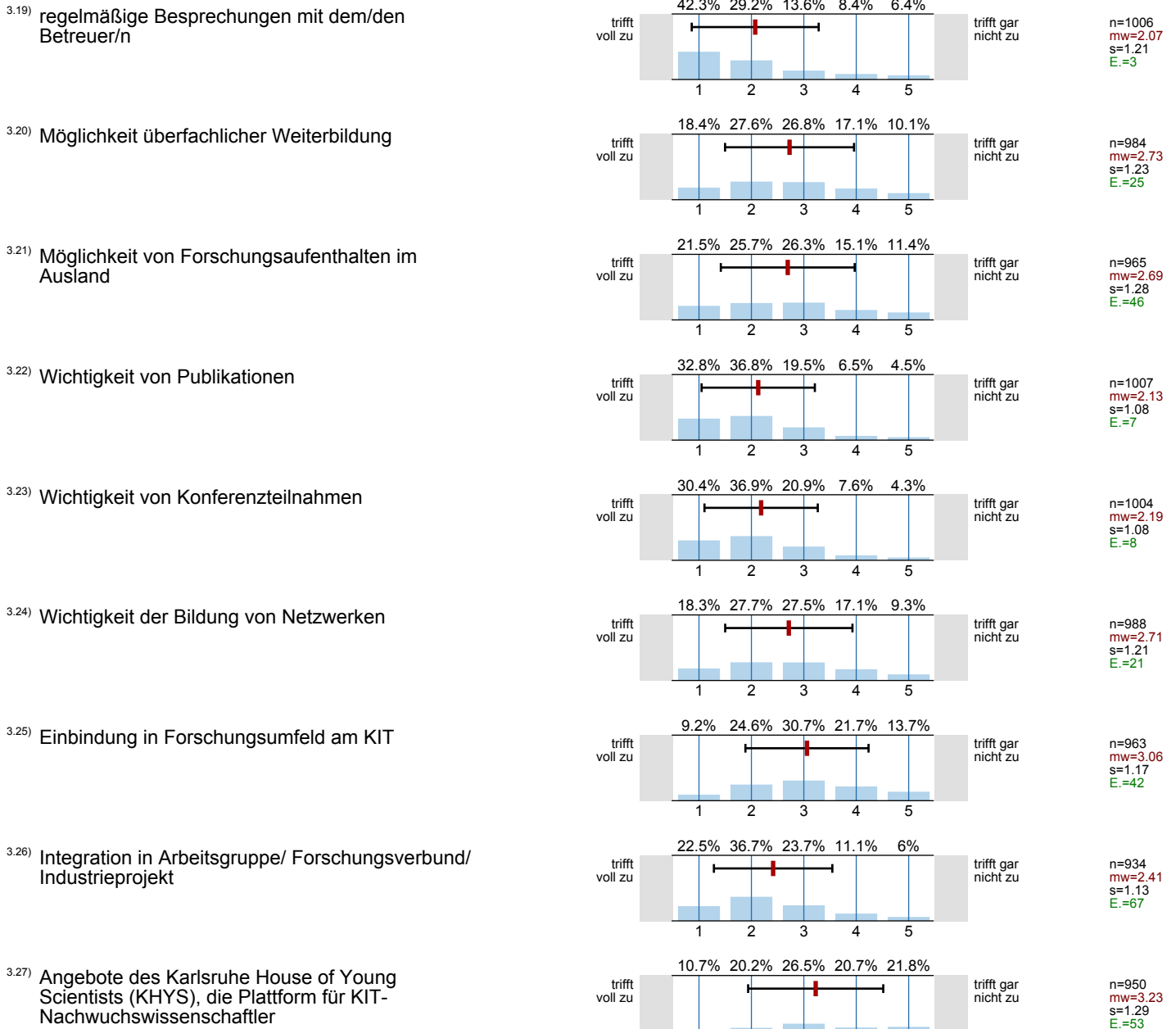


3.17) Zeiteinteilung und Dauer der Promotion

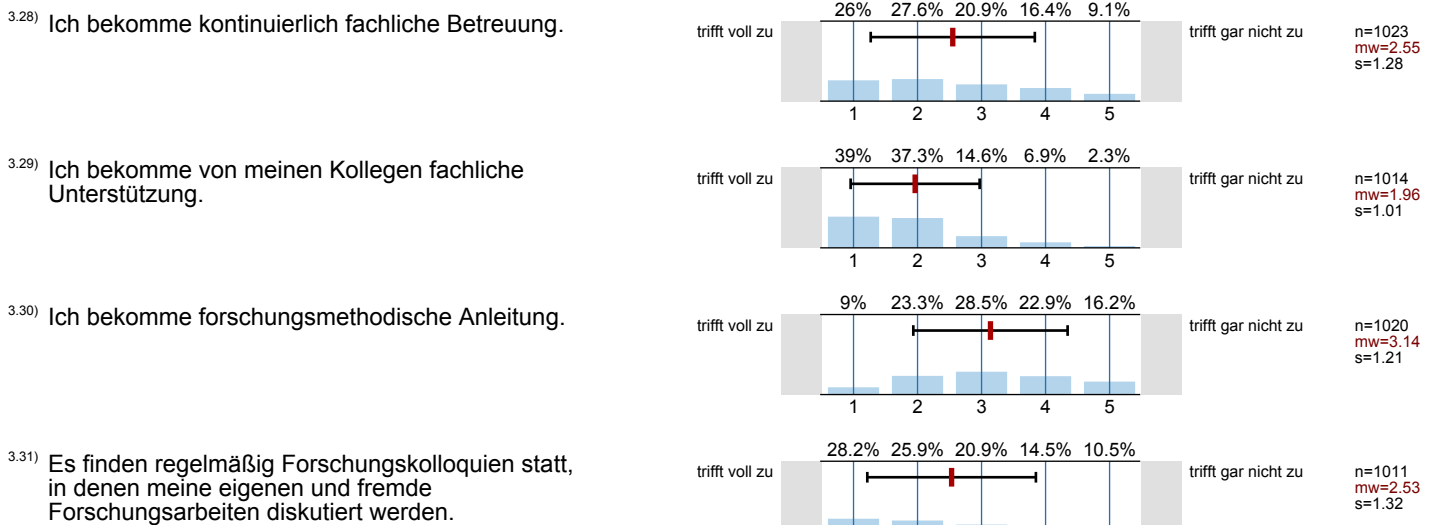


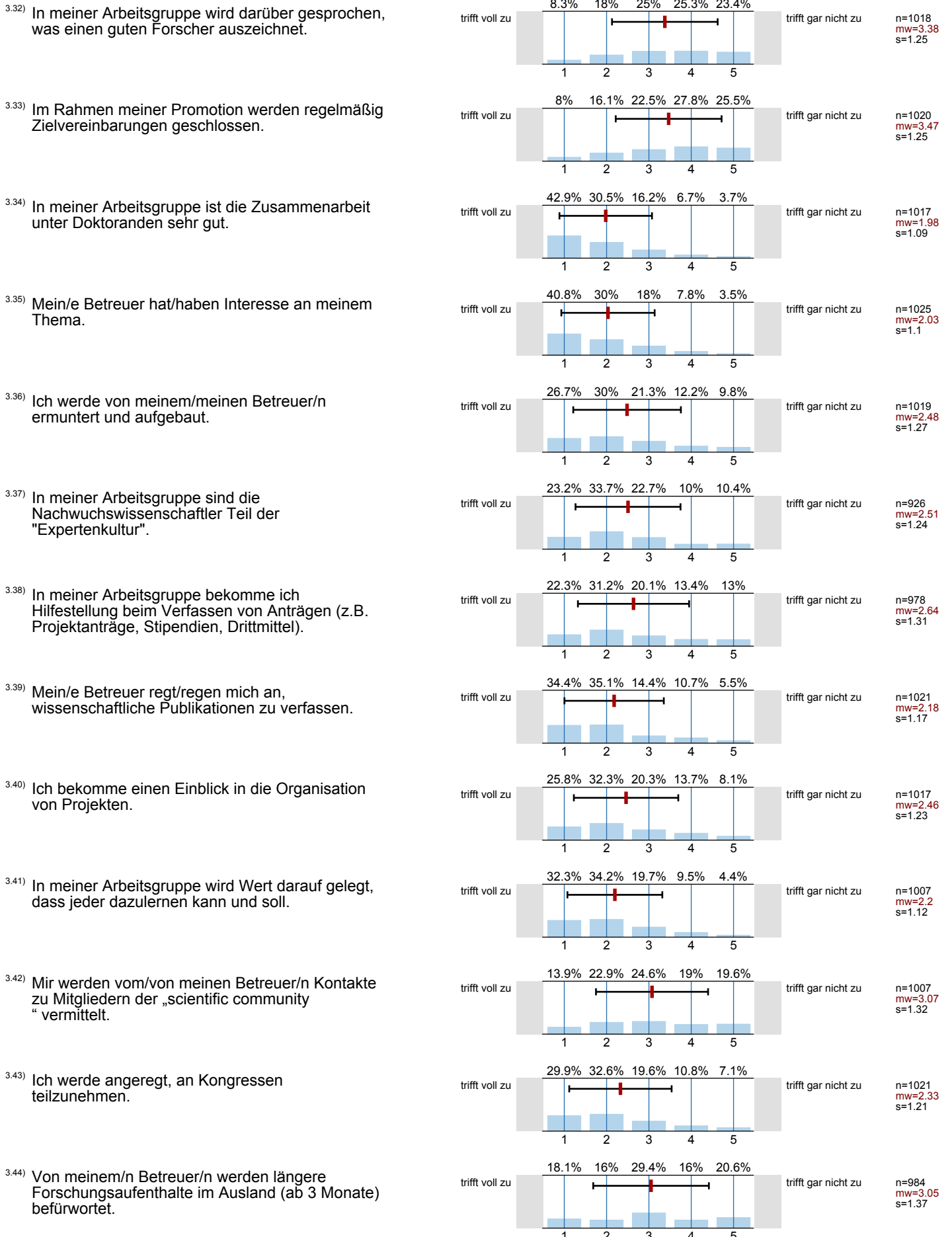
3.18) klare Betreuungsverhältnisse

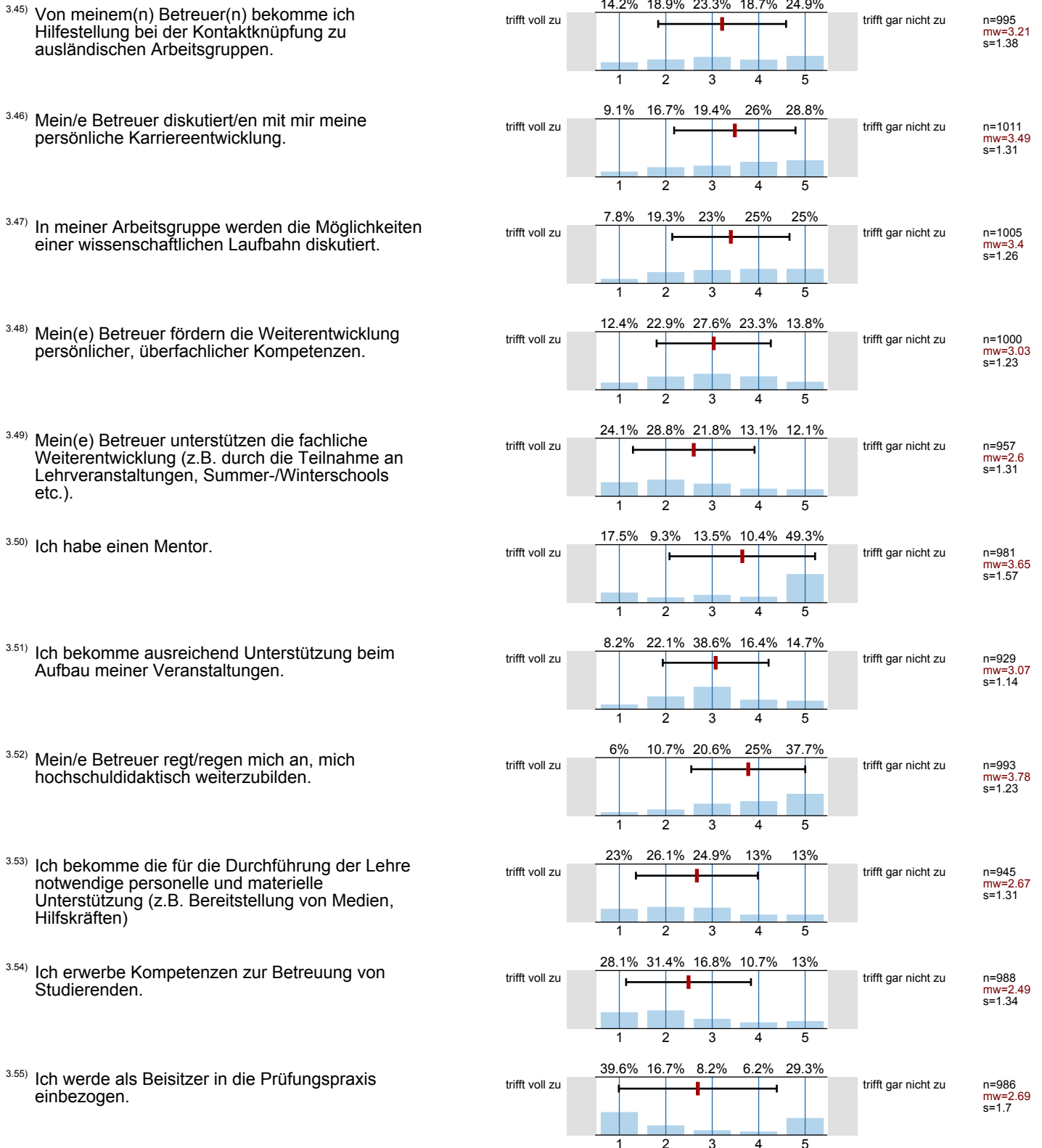




Bitte bewerten Sie die folgenden Aspekte:



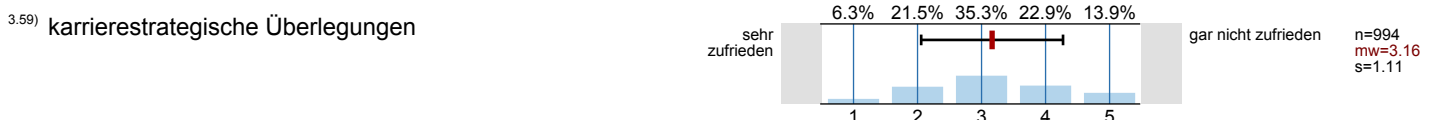




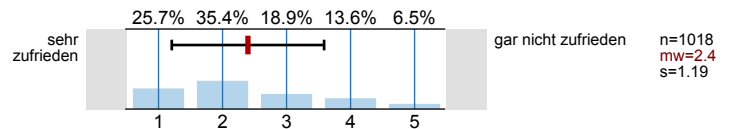
Wenn Sie alles in allem über Ihre Betreuungssituation nachdenken, zu welchem Urteil kommen Sie?



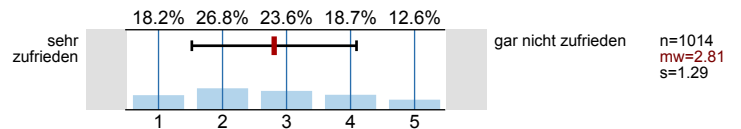
Wie zufrieden sind Sie mit den folgenden Aspekten Ihrer Betreuung?



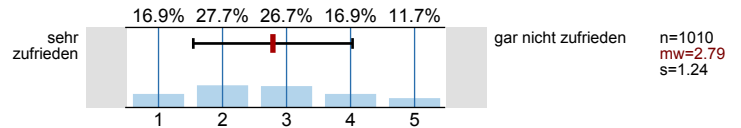
3.60) inhaltliche, fachliche Unterstützung



3.61) zeitlicher Umfang und Häufigkeit

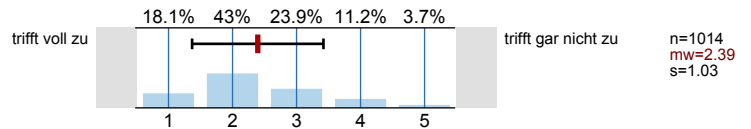


3.62) Förderung der Motivation



Wenn Sie alles in allem über Ihre Promotionsphase, inkl. aller Rahmenbedingungen nachdenken, zu welchem Urteil kommen Sie?

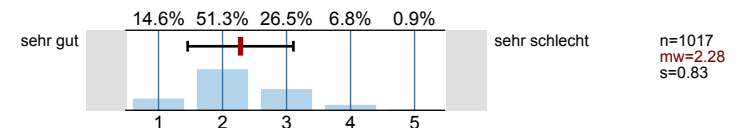
3.63) Ich bin sehr zufrieden.



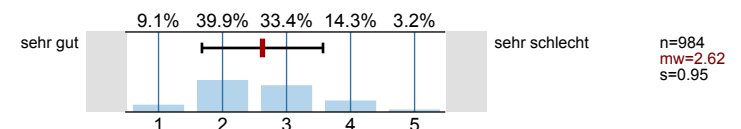
4. Kompetenzen und Kenntnisse

Wie schätzen Sie Ihre Kompetenzen und Kenntnisse in den folgenden Bereichen ein?

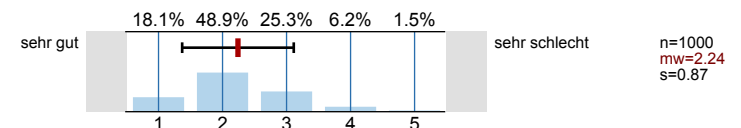
4.1) Wissenschaftsmanagement/Selbstverwaltung



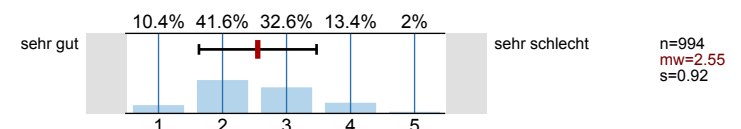
4.2) Gestaltung von Lehrveranstaltungen



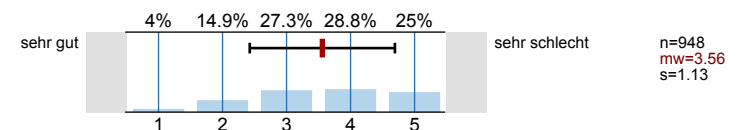
4.3) Beratung/Betreuung von Studierenden



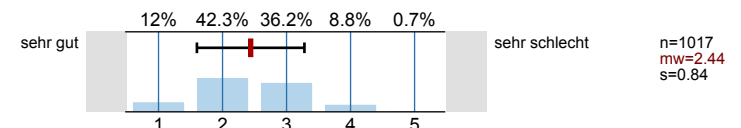
4.4) Projektmanagement



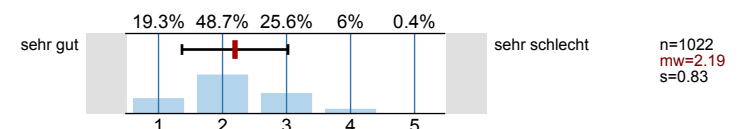
4.5) Drittmittelakquisition



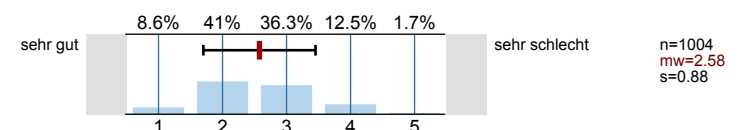
4.6) Wissenschaftliches Schreiben



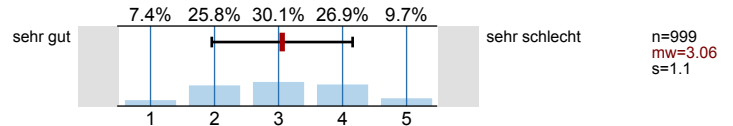
4.7) Präsentationstechnik + Rhetorik



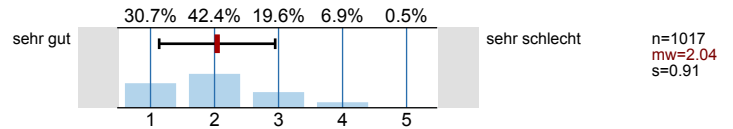
4.8) Führungskompetenzen



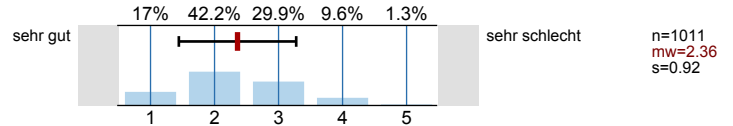
4.9) Kenntnisse im Bewerbungsverfahren



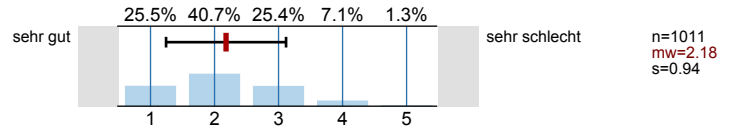
4.10) Englische Sprachkenntnisse



4.11) Zeit- und Selbstmanagement

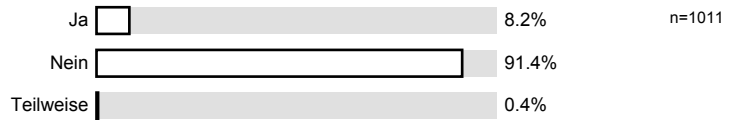


4.12) Interkulturelle Kompetenz

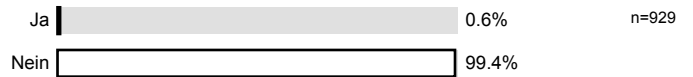


5. Vereinbarkeit von Familie und Promotion

5.1) Haben Sie Kinder, die überwiegend bei Ihnen leben?

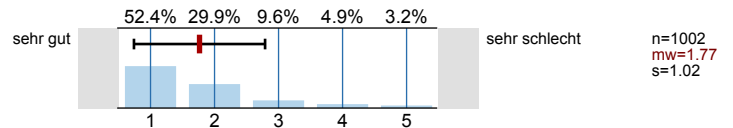


5.2) Sind Sie alleinerziehend?

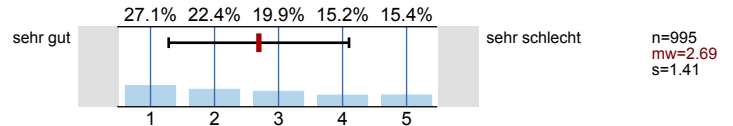


Wie finden Sie folgende Aspekte in Ihrem Arbeitsumfeld umgesetzt?

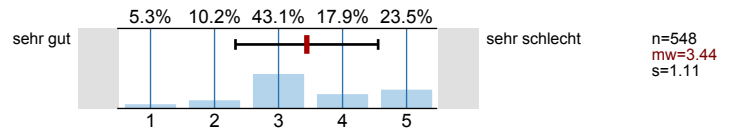
5.3) flexible Arbeitszeiten



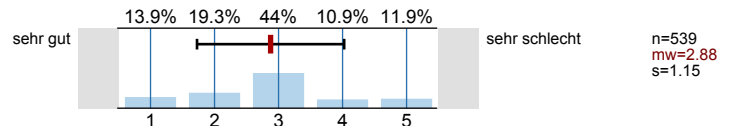
5.4) Möglichkeit zu Hause zu arbeiten



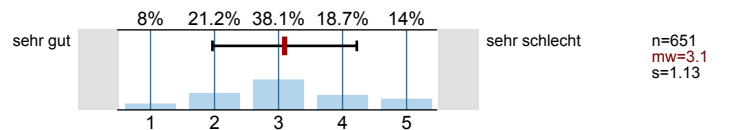
5.5) Kinderbetreuung



5.6) Unterstützung der Nutzung der Elternzeit

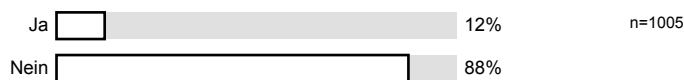


5.7) Vereinbarkeit von Familie und Beruf

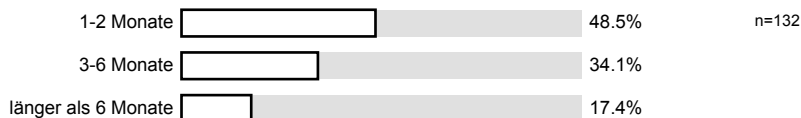


6. Sonstiges

6.1) Haben Sie im Rahmen Ihrer Promotion bereits einen Auslandsaufenthalt absolviert?



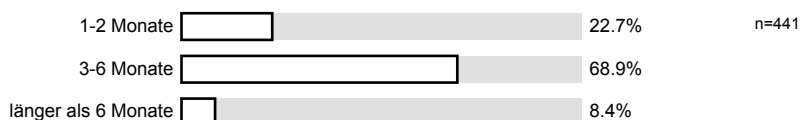
6.2) Wenn Sie während Ihrer Promotion bereits einen Auslandsaufenthalt absolviert haben, wie lange hat dieser gedauert?



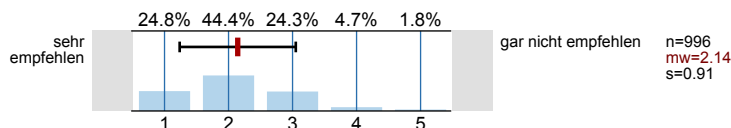
6.3) Streben Sie im Rahmen Ihrer Promotion einen Auslandsaufenthalt an?



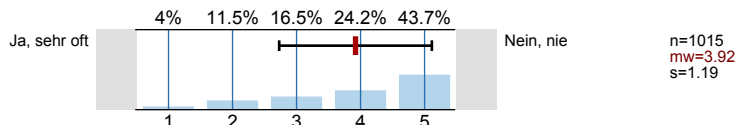
6.4) Wenn Sie im Rahmen Ihrer Promotion einen Auslandsaufenthalt anstreben, wie lange möchten Sie im Ausland verbringen?



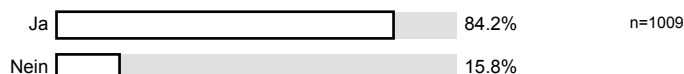
6.5) Würden Sie Ihren Freunden empfehlen, am KIT zu promovieren?



6.6) Denken Sie manchmal darüber nach, Ihre Promotion abzubrechen?



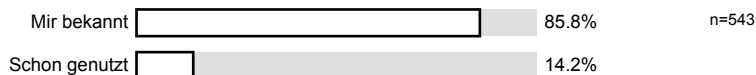
6.8) Ist Ihnen das Karlsruhe House of Young Scientists (KHYS) - die zentrale Einrichtung und Förderung aller KIT-Nach Nachwuchswissenschaftler - bekannt?



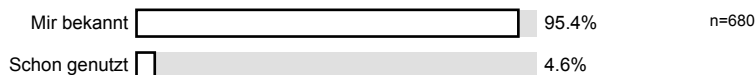
Bitte beantworten Sie die Fragen 6.9 - 6.20 nur, wenn Sie die Frage 6.8 mit "Ja" beantwortet haben.

Welche Angebote des Karlsruhe House of Young Scientists (KHYS) sind Ihnen bekannt oder haben Sie schon genutzt?

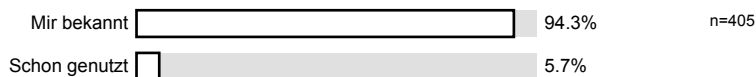
6.9) Finanzielle Unterstützung überfachlicher Weiterbildungen (z.B. in Zusammenarbeit mit kww/HoC)



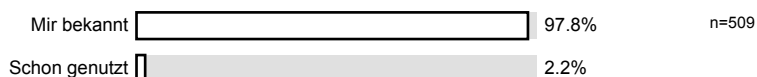
6.10) KHYS-Auslandsstipendium



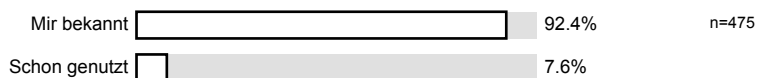
6.11) Unterstützung von selbstorganisierten Veranstaltungen (z.B. Summer/Winter Schools)



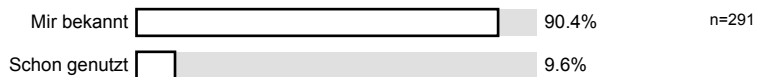
6.12) Anlaufstelle für Nachwuchswissenschaftler (Information und Beratung)



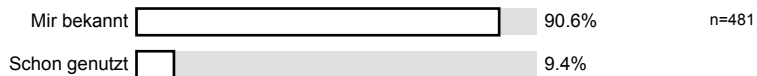
6.13) KHYS-Netzwerk



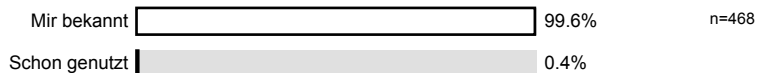
6.14) Finanzielle Unterstützung von Inhouse-Seminaren



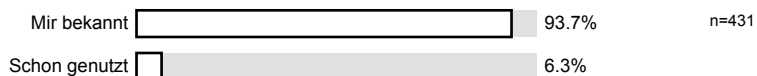
6.15) KHYS-Foyergespräche



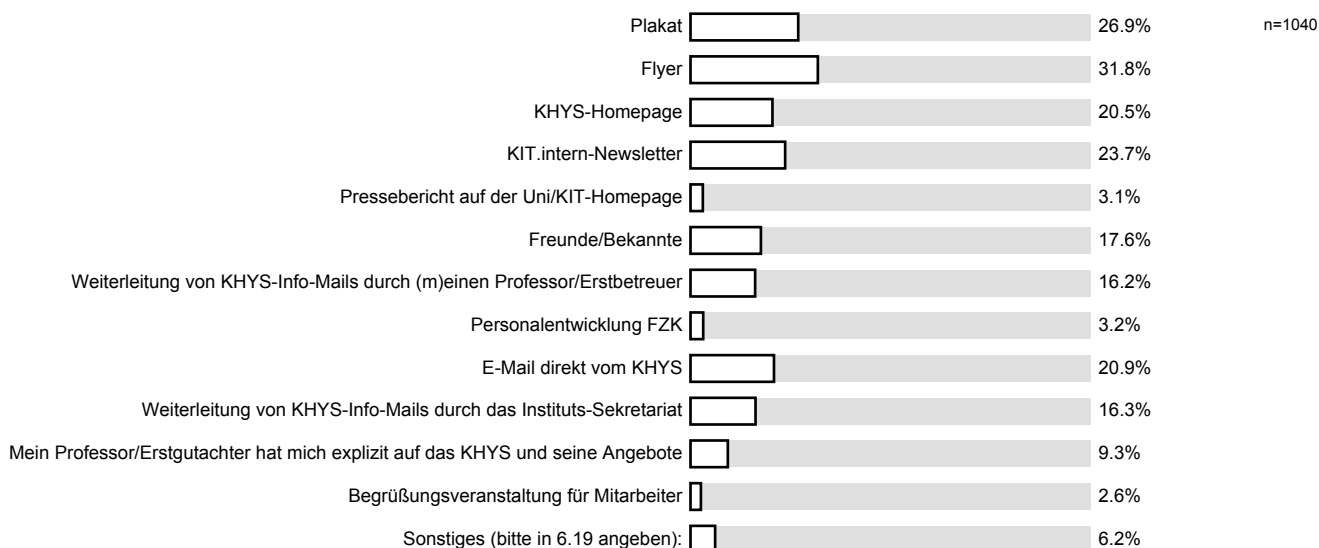
6.16) KIT-Doktorandenpreis



6.17) KIT PhD Symposium



6.18) Wie sind Sie auf das Karlsruhe House of Young Scientists (KHYS) und seine Angebote aufmerksam geworden? (Mehrfachnennungen möglich)



Vielen Dank für Ihre Mitarbeit!